

Name: \_\_\_\_\_

Date: \_\_\_\_\_

**Word Match Quiz for Category: drinks\_1**

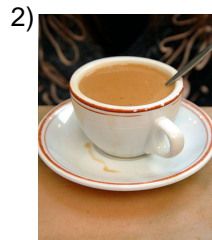
Fill each blank with the matching word that corresponds to it from up top.

Words to Match: *el jugo - tengo sed - té con leche - jugo de naranja - refresco - la sed - café descafeinado - los refrescos - café con crema y endulzante - agua mineral - té - una coca - agua embotellada - jugo de tomate - café con leche - café con crema y azúcar - té con crema - té con crema y azúcar - zumo de naranja - las bebidas - beber - té con leche y azúcar - agua con gas - coñac - agua gaseosa - tomar agua - el corcho - el café - café con crema - jugo de manzana - agua sin gas - licuados*



orange juice

\_\_\_\_\_



tea with cream and sugar

\_\_\_\_\_



bottled water

\_\_\_\_\_



tea

\_\_\_\_\_



tomato juice

\_\_\_\_\_



I'm thirsty

\_\_\_\_\_



drinks

\_\_\_\_\_



to drink

\_\_\_\_\_

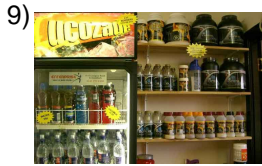
Name: \_\_\_\_\_

Date: \_\_\_\_\_

**(continued) Word Match Quiz for Category: drinks\_1**

Fill each blank with the matching word that corresponds to it from up top.

Words to Match: *el jugo - tengo sed - té con leche - jugo de naranja - refresco - la sed - café descafeinado - los refrescos - café con crema y endulzante - agua mineral - té - una coca - agua embotellada - jugo de tomate - café con leche - café con crema y azúcar - té con crema - té con crema y azúcar - zumo de naranja - las bebidas - beber - té con leche y azúcar - agua con gas - coñac - agua gaseosa - tomar agua - el corcho - el café - café con crema - jugo de manzana - agua sin gas - licuados*



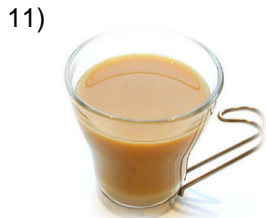
refreshments, soft  
drink

---



tea with cream

---



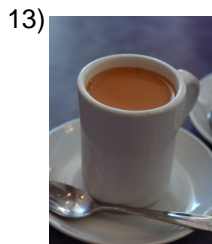
tea with milk

---



coke

---



black tea with milk  
and sugar

---



orange juice

---



cognac

---



sparkling water

---

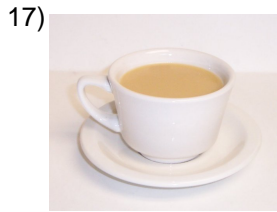
Name: \_\_\_\_\_

Date: \_\_\_\_\_

**(continued) Word Match Quiz for Category: drinks\_1**

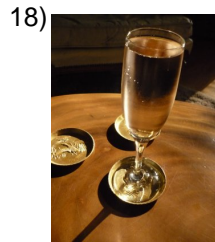
Fill each blank with the matching word that corresponds to it from up top.

Words to Match: *el jugo - tengo sed - té con leche - jugo de naranja - refresco - la sed - café descafeinado - los refrescos - café con crema y endulzante - agua mineral - té - una coca - agua embotellada - jugo de tomate - café con leche - café con crema y azúcar - té con crema - té con crema y azúcar - zumo de naranja - las bebidas - beber - té con leche y azúcar - agua con gas - coñac - agua gaseosa - tomar agua - el corcho - el café - café con crema - jugo de manzana - agua sin gas - licuados*



coffee with cream  
and sugar

\_\_\_\_\_



mineral water,  
sparkling water

\_\_\_\_\_



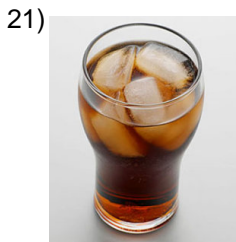
drink water

\_\_\_\_\_



sparkling water

\_\_\_\_\_



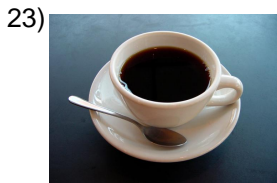
refreshment

\_\_\_\_\_



thirst

\_\_\_\_\_



coffee

\_\_\_\_\_



coffee with creme

\_\_\_\_\_

Name: \_\_\_\_\_

Date: \_\_\_\_\_

**(continued) Word Match Quiz for Category: drinks\_1**

Fill each blank with the matching word that corresponds to it from up top.

Words to Match: *el jugo - tengo sed - té con leche - jugo de naranja - refresco - la sed - café descafeinado - los refrescos - café con crema y endulzante - agua mineral - té - una coca - agua embotellada - jugo de tomate - café con leche - café con crema y azúcar - té con crema - té con crema y azúcar - zumo de naranja - las bebidas - beber - té con leche y azúcar - agua con gas - coñac - agua gaseosa - tomar agua - el corcho - el café - café con crema - jugo de manzana - agua sin gas - licuados*



decaffeinated coffee \_\_\_\_\_



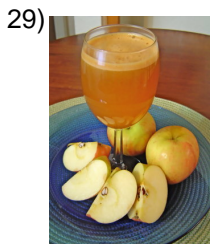
juice \_\_\_\_\_



cork \_\_\_\_\_



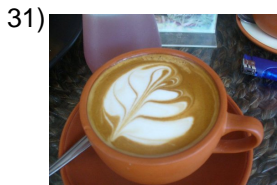
coffee with milk \_\_\_\_\_



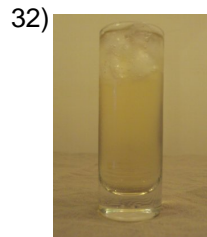
apple juice \_\_\_\_\_



drink made from fruit \_\_\_\_\_



coffee with cream and sweetner \_\_\_\_\_



non carbonated water \_\_\_\_\_

Name: \_\_\_\_\_

Date: \_\_\_\_\_

### **Answer Key for Worksheet 6ac4**

#### *Word Match Quiz starting on page 1*

1 = jugo de naranja , 2 = té con crema y azúcar , 3 = agua embotellada , 4 = té , 5 = jugo de tomate , 6 = tengo sed , 7 = las bebidas , 8 = beber , 9 = los refrescos , 10 = té con crema , 11 = té con leche , 12 = una coca , 13 = té con leche y azúcar , 14 = zumo de naranja , 15 = coñac , 16 = agua con gas , 17 = café con crema y azúcar , 18 = agua mineral , 19 = tomar agua , 20 = agua gaseosa , 21 = refresco , 22 = la sed , 23 = el café , 24 = café con crema , 25 = café descafeinado , 26 = el jugo , 27 = el corcho , 28 = café con leche , 29 = jugo de manzana , 30 = licuados , 31 = café con crema y endulzante , 32 = agua sin gas